

※イメージのため実際とは異なります。

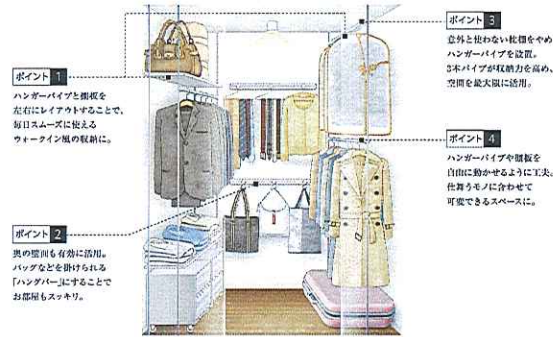
# ダイワハウスの賃貸住宅D-ROOM新築計画

N808 1・2階 (2世帯)

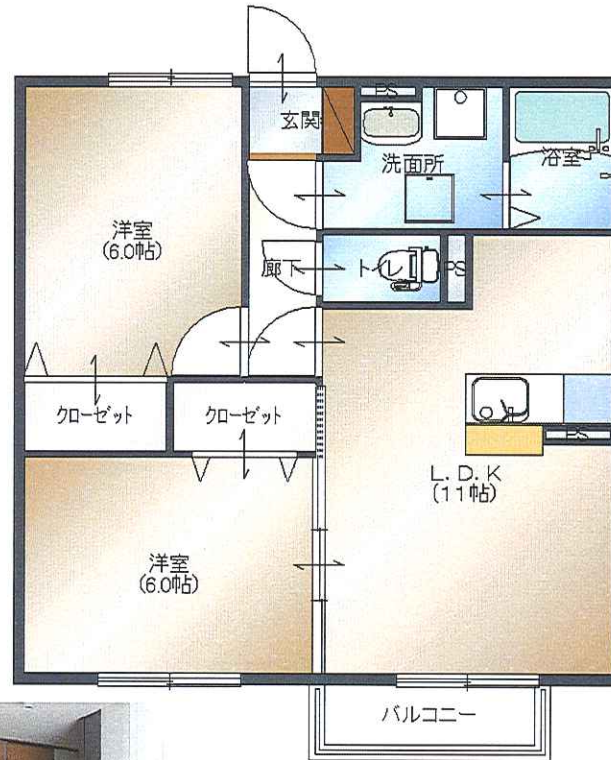
1F2F : 2LDK

占有面積 : 53.43㎡

全住戸に1階玄関を設置。共用階段・廊下がないプライバシー重視設計です。



アメニティーアドバイザーの近藤典子様監修のワンストップクローゼットを採用しています。



1階は特に防犯性に配慮した設備を設置します。



浴室換気乾燥機



0.75坪タイプのバスを設置し、ゆったりバスタイムを演出します。壁の1面にアクセントを付け、デザインを向上させています。



洗髪洗面化粧台 (シャンプードレッサー・三面鏡収納付)



玄関錠は、ICカードで開錠できる仕様です。入替時のカギの交換の必要がございません。



玄関には来客者がわかるTVインターホンを設置します。留守時には録画機能が付いていますので、帰宅後に画像で確認できます。



1階世帯の窓ガラスは、防犯合わせガラス仕様です。ハンマーなどの打撃でもすぐには割れ難い構造となっております。



毎日のお料理を楽しくし会話が弾む対面カウンターキッチンを採用します。



南側の2部屋を一体で広く利用できるようにライトスルースクリーンを設置します。



洗濯機上に稼働棚を設置し、洗剤やタオル置場にできます。

洗濯物を室内で干せるよう室内物干しを設置します。会社への出社に天気が気になることがありません。



※イメージのため実際とは異なります。

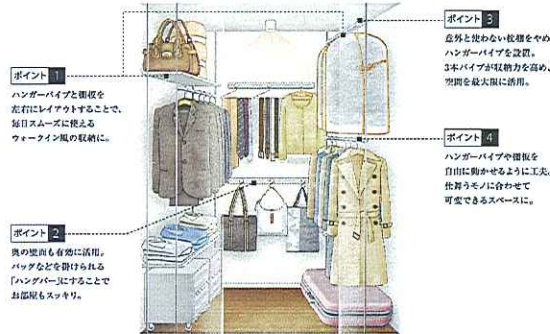
# ダイワハウスの賃貸住宅D-ROOM新築計画

N710 1階・2階

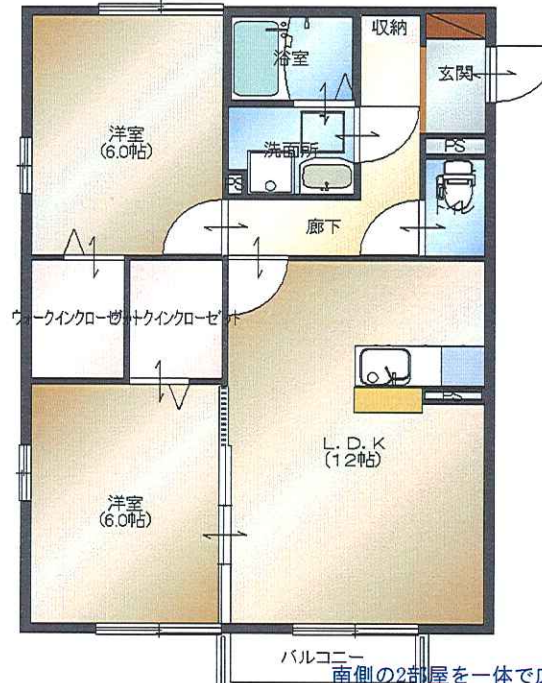
1F・2F：2LDK

占有面積：58.67㎡

全住戸に1階玄関を設置。共用階段・廊下がないプライバシー重視設計です。



アメニティアドバイザーの近藤典子様監修のワンストップクローゼットを採用しています。



1階は特に防犯性に配慮した設備を設置します。



浴室換気乾燥機



0.75坪タイプのバスを設置し、ゆったりバスタイムを演出します。壁の1面にアクセントを付け、デザインを向上させています。



玄関には来客者がわかるTVインターホンを設置します。留守時には録画機能が付いていますので、帰宅後に画像で確認できます。



玄関錠は、ICカードで開錠できる仕様です。入替時のカギの交換の必要がございません。



全世帯に、ALSOKの防犯システムを装備。外出時、在宅時警備設定できます。



1階世帯の窓ガラスは、防犯合わせガラス仕様です。ハンマーなどの打撃でもすぐには割れ難い構造となっております。

シューズボックス扉には鏡が設定されており。



毎日のお料理を楽しくし会話が弾む対面カウンターキッチンを採用します。



南側の2部屋を一体で広く利用できるようライトスルースクリーンを設置します。

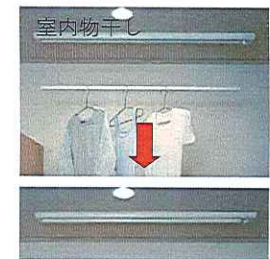


洗髪洗面化粧台  
(シャンプードレッサー・三面鏡収納付)

洗濯物を室内で干せるよう室内物干しを設置します。会社への出社に天気が気になることがありません。



洗濯機上に稼働棚を設置し、洗剤やタオル置場にできます。



※イメージのため実際とは異なります。

# ダイワハウスの賃貸住宅D-room

## ■ プラン・設備 N508 1階 (13世帯)

全住戸に1階玄関を設置。共用階段・廊下がないプライバシー重視設計です。

1階は特に防犯性に配慮した設備を設置します。



浴室換気乾燥機



デザインに優れたバスを設置し、ゆったりバスタイムを演出します。壁の1面にアクセントを付け、デザインを向上させています。



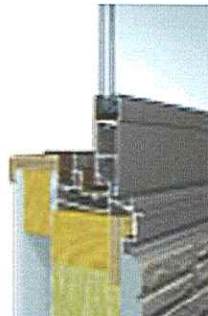
コンパクトキッチンを各世帯に設置し、自分の部屋でゆっくりと食事を楽しみたい方にも対応します。



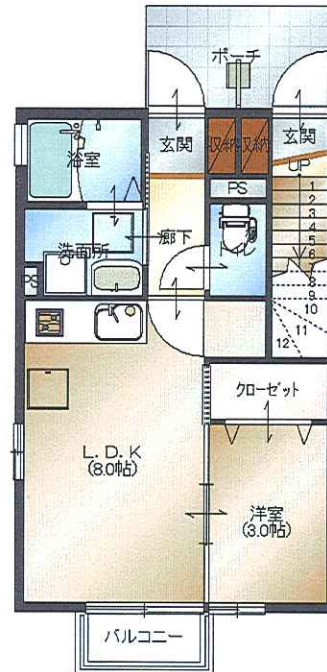
洗髪洗面化粧台 (シャンプードレッサー付)



窓には複層ガラスを採用します。エネルギー使用量を抑え、光熱費を削減するだけでなく、結露防止にも役立ちます。



1DK 占有面積:29.84㎡



空間を有効に利用するため、洗濯機の上部に2段式の可動棚を採用します。洗剤やたまった汚れ物を置いておけます。



バルコニーを「外」から「内」へ。有効居室面積が広がり、暮らやすさを向上させます。



玄関には来客者がわかるTVインターホンを設置します。留守時には録画機能が付いていますので、帰宅後に画像で確認できます。



洗濯物を室内で干せるよう室内物干しを設置します。会社への出社に天気や気温が気になりません。



※イメージのため実際とは異なります。

# ダイワハウスの賃貸住宅D-room

## ■ プラン・設備 N508 2階(13世帯)

全住戸に1階玄関を設置。共用階段・廊下がないプライバシー重視設計です。

1階は特に防犯性に配慮した設備を設置します。

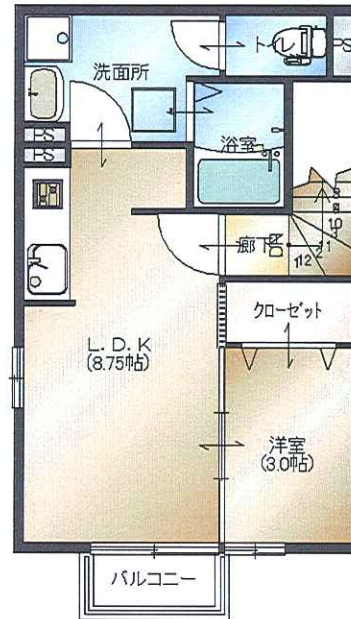


浴室換気乾燥機

デザインに優れたバスを設置し、ゆったりバスタイムを演出します。壁の1面にアクセントを付け、デザインを向上させています。



1DK 占有面積:37.37㎡



玄関には来客者がわかるTVインターホンを設置します。留守時には録画機能が付いていますので、帰宅後に画像で確認できます。



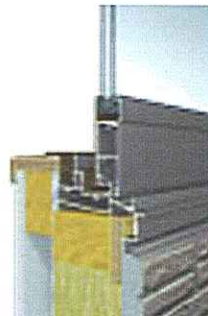
コンパクトキッチンを各世帯に設置し、自分の部屋でゆっくりと食事を楽しみたい方にも対応します。



洗髪洗面化粧台 (シャンプードレッサー付)



窓には複層ガラスを採用します。エネルギー使用量を抑え、光熱費を削減するだけでなく、結露防止にも役立ちます。



空間を有効に利用するため、洗濯機の上部に2段式の可動棚を採用します。洗剤やたまった汚れ物を置いておけます。



バルコニーを「外」から「内」へ。有効居居面積が広がり、暮らやすさを向上させます。



洗濯物を室内で干せるよう室内物干しを設置します。会社への出社に天気気分になることがありません。



※イメージのため実際とは異なります。

# ダイワハウスの賃貸住宅D-room

## ■ プラン・設備 N408 1・2階(10世帯)

全住戸に1階玄関を設置。共用階段・廊下がないプライバシー重視設計です。

1階は特に防犯性に配慮した設備を設置します。

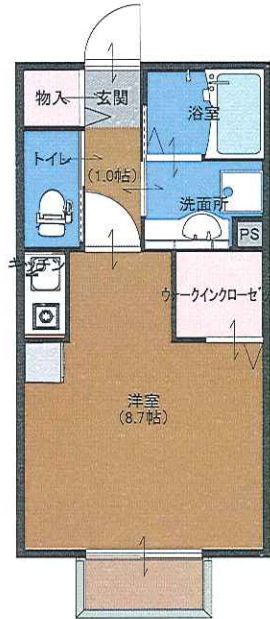


浴室換気乾燥機

デザインに優れたバスを設置し、ゆったりバスタイムを演出します。壁の1面にアクセントを付け、デザインを向上させています。



1DK 占有面積:26.71㎡



玄関には来客者がわかるTVインターホンを設置します。留守時には録画機能が付いていますので、帰宅後に画像で確認できます。



コンパクトキッチンを各世帯に設置し、自分の部屋でゆっくりと食事を楽しみたい方にも対応します。



洗髪洗面化粧台 (シャンプードレッサー付)



窓には複層ガラスを採用します。エネルギー使用量を抑え、光熱費を削減するだけでなく、結露防止にも役立ちます。



空間を有効に利用するため、洗濯機の上部に2段式の可動棚を採用します。洗剤やたまった汚れ物を置いておけます。



気が付くと増えている靴やブーツ・・・。大容量のシューズクロークなら靴を埋もれさせること無く整頓できます。扉にはお出かけ前に全身のチェックができるミラーが付いています。シューズクロークの内部にゴルフバッグやスキーの板などもしまうことができます。

バルコニーを「外」から「内」へ。有効居室面積が広がり、暮らやすさを向上させます。



洗濯物を室内で干せるよう室内物干しを設置します。会社への出社に天気気が良くなることはありません。

